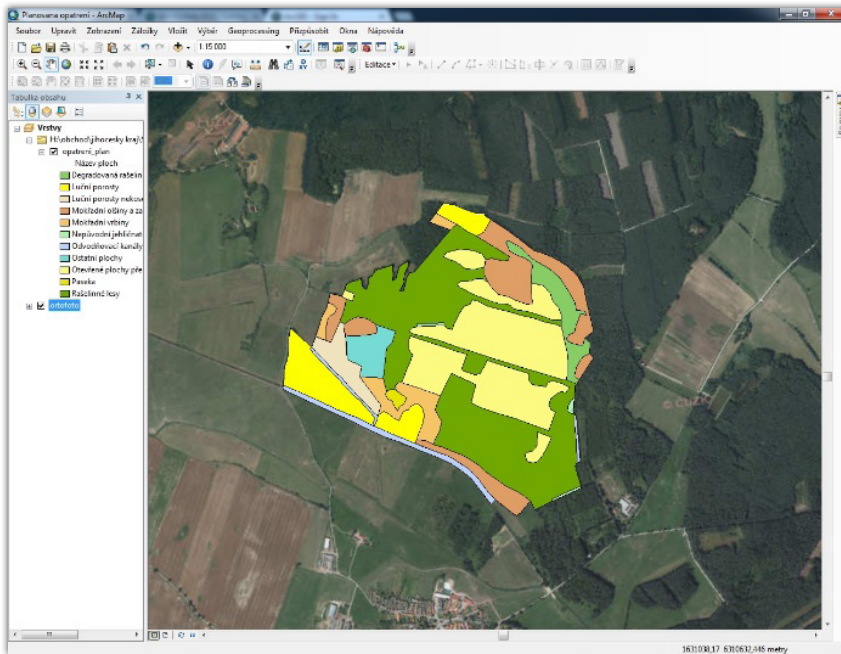
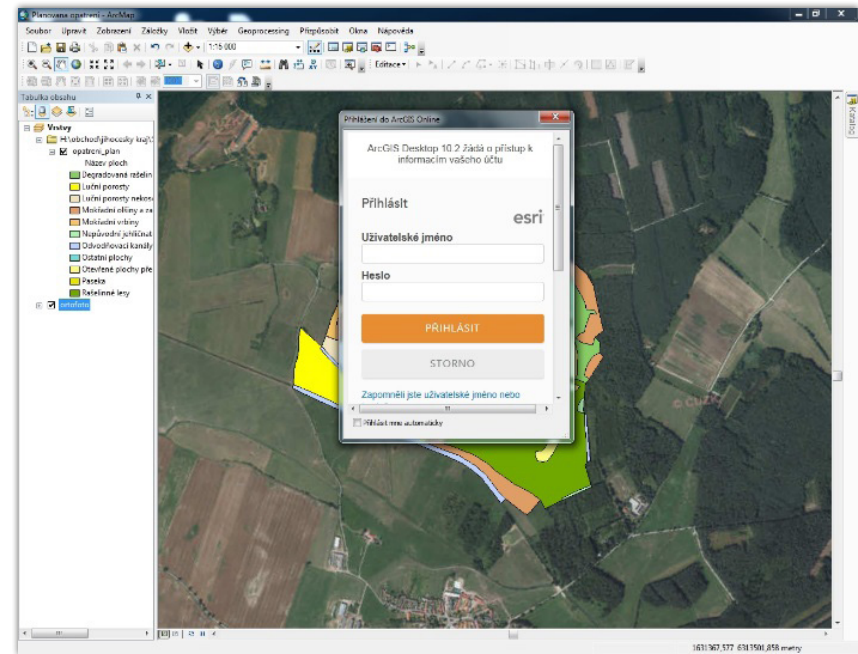


# Vyzkoušejte si aplikaci **Collector for ArcGIS**

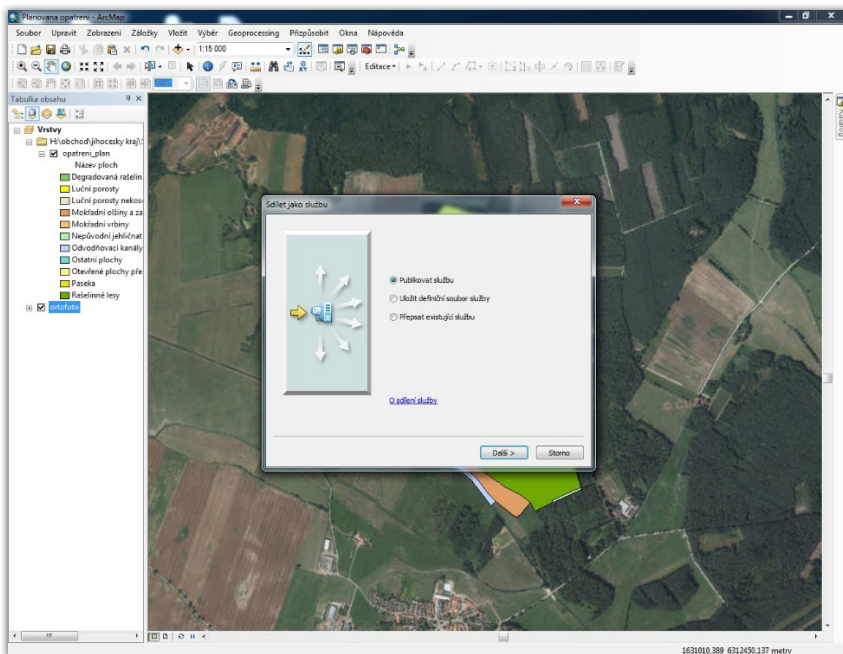
**1** V ArcGIS for Desktop si vytvořte mapový dokument.



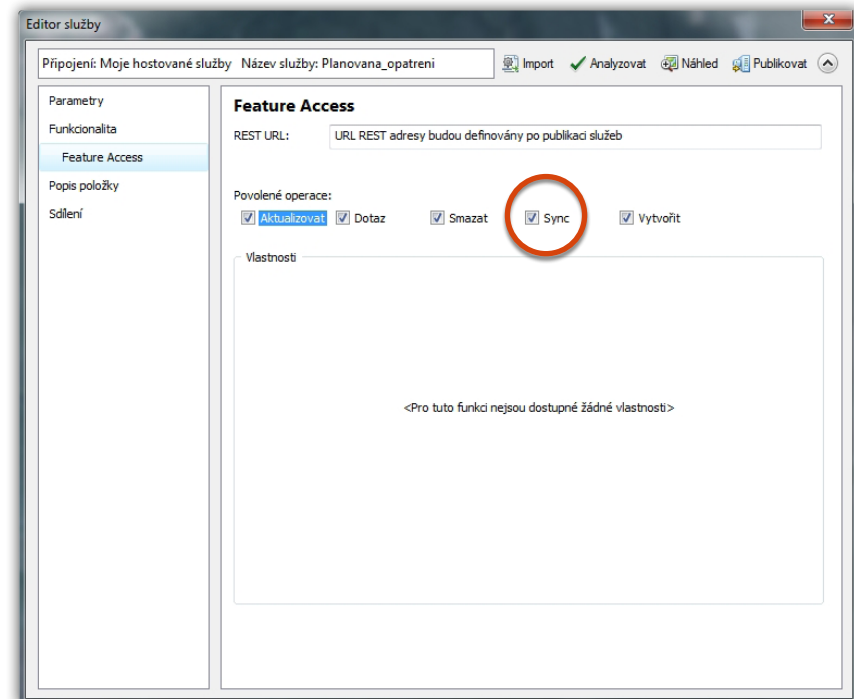
**2** Volbou *Soubor – Přihlásit* se přihlašte do ArcGIS Online.



- 3** Publikujte data jako službu na ArcGIS Online.  
(*Soubor – Sdílet jako – Služba...*)

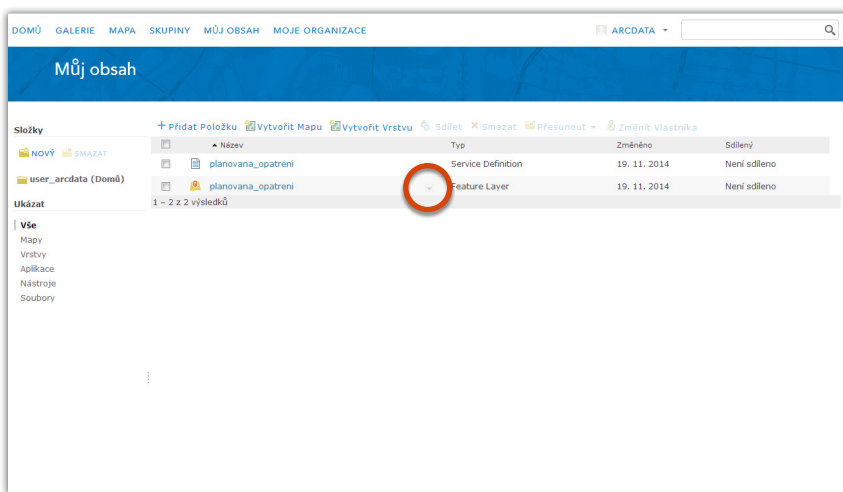


- 4** Při nastavení parametrů služby povolte synchronizaci, aby šla mapa používat i off-line.

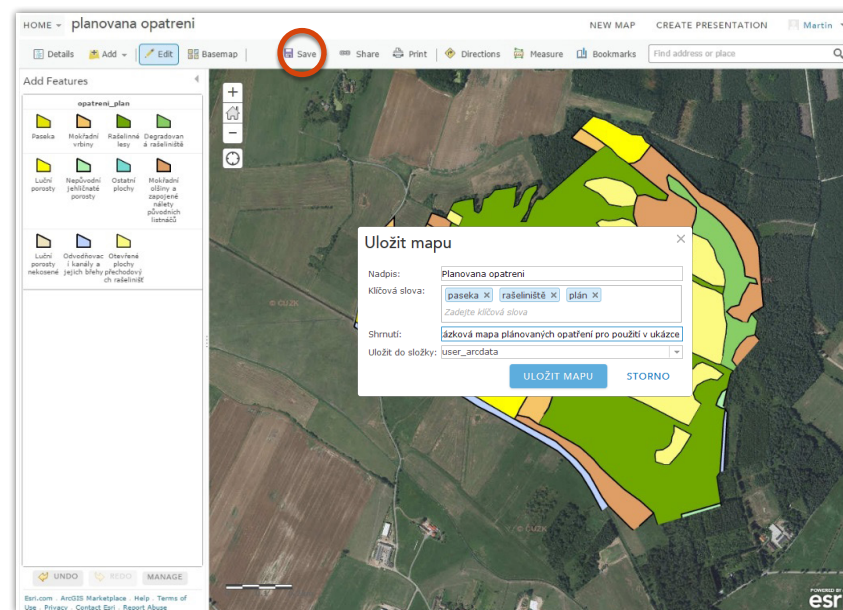


**5** Zapněte webový prohlížeč a přihlaste se na ArcGIS Online: [www.arcgis.com](http://www.arcgis.com).

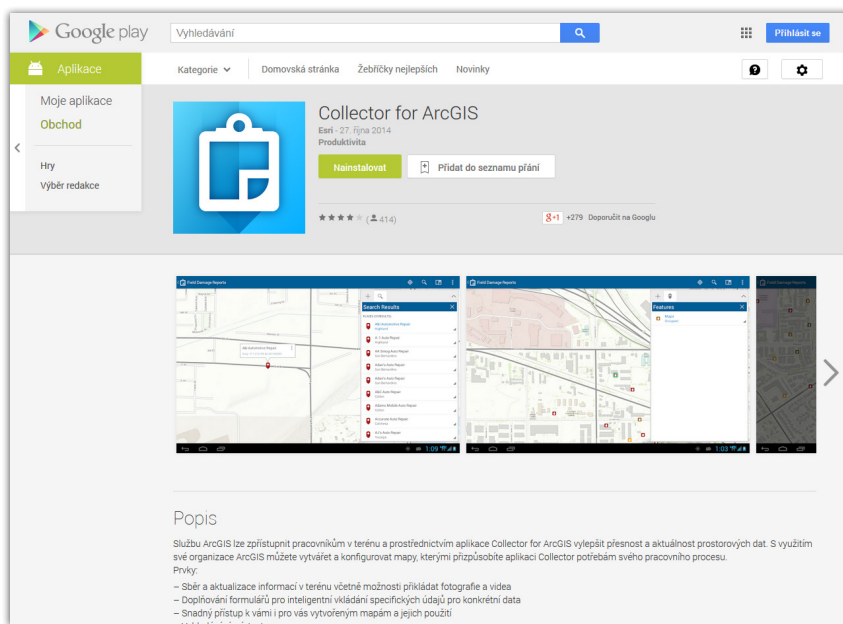
**6** Na záložce *Můj obsah* naleznete svoji službu. Otevřete ji v mapě (*Přidat vrstvu do mapy*).



**7** Tlačítkem mapu uložte a zadejte požadované popisné údaje (název, klíčové slovo...).



- 8 Z Google Play nebo Apple App Store si zdarma stáhněte aplikaci [Collector for ArcGIS](#).



- 9 Přihlaste se do ní stejným uživatelským jménem jako do ArcGIS Online a hned můžete začít svoji mapu využívat.

